

# Nagyjaink nyomában a Magas-Tátrától Pozsonyig

„Határtalanul” program 2024  
Történelmi bemelegítés



# FELVIDÉK - történelmi háttér

- Felvidék – történelmi eredetű tájnév, koronként változó értelemben használt fogalom – a történelmi Magyarország része
  - A XIX. sz. előtt – a Magyar Királyság szláv lakosságú északi vidékei („tótsági vidékek”)
  - XIX. sz. – Magyarország egész északi hegyvidéki területe
  - A dualizmus idején – politikai jelentése is van – szlováklakta 16 vármegye
  - 1920 – Trianon – a terület Csehszlovákiához került (a határokat nem etnikai alapon húzták meg)
-



**A TRIANONI BÉKESZERZŐDÉS TERÜLETI ÉS DEMOGRÁFIAI KÖVETKEZMÉNYEI 1920, (1924)**

# Felvidék - Szlovákia

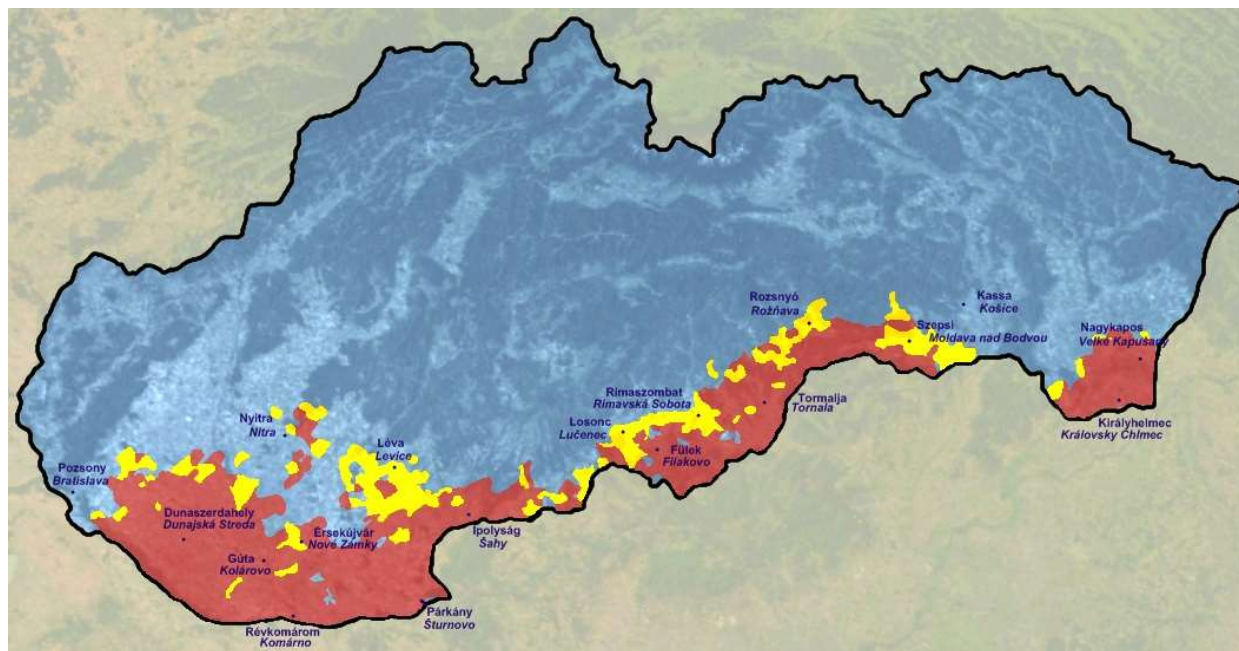
- A terület ma Szlovákiához tartozik
- Szlovákia szinonímája lenne? (sokszor így mondjuk: „felvidéki magyarok= szlovákiai magyarok)



# A felvidéki magyarok

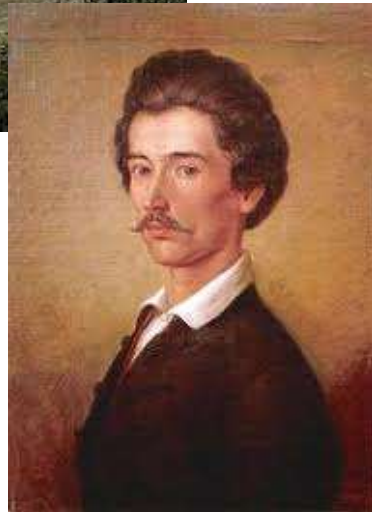
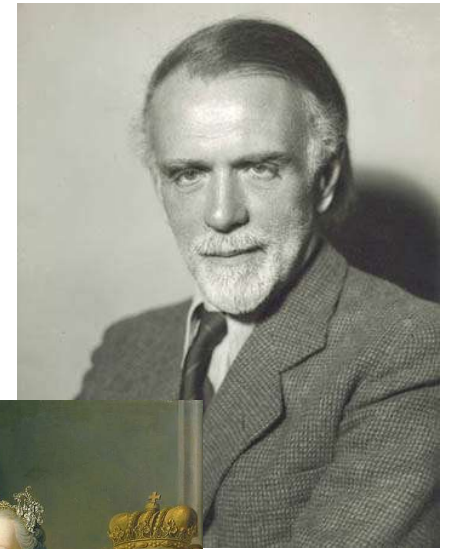
A jog a szlovák államhoz köti őket – rokoni kapcsolataik, kulturális-nyelvi kötődésük, etnikai identitásuk Magyarországhoz

2021-es népszámlálás – 420 ezer magyar – erősen csökkenő tendencia



# Nagyjaink nyomában – induljon az „utazás”!

Történelmi emlékek, híres magyarok



# Magas-Tátra



- A Kárpátok legmagasabb hegyvonulata – a világ legkisebb magashegysége
- A Tátra keleti részén, Szlovákia és Lengyelország határán
- Legmagasabb csúcsa a Gerlachfalvi-csúcs (2655 m)
- A Csorba-tó – a második legnagyobb tó a Tátra déli oldalán





# Tátraalji települések - érdekességek

- Poprád (a Magas-Tátra kapuja)
- Ótátrafüred
- Várhosszúrét (Buzgó barlang)
- Tátrai villamosvasút
- Fogaskerekű



# Krasznahorka vára – a magyar történelmi emlékezet fontos helyszíne

„Krasznahorka büszke vára, ráborult az éj homálya.  
Tornyok ormán az őszi szél, régmúlt dicsőségről mesél.  
Rákóczinak dicső kora, nem jön vissza többé soha.”

- Andrássy Gyuláné, szül. Zichy Eleonóra grófnő
- 1906 – II. Rákóczi Ferenc újratemetése



# Krasznahorka vára



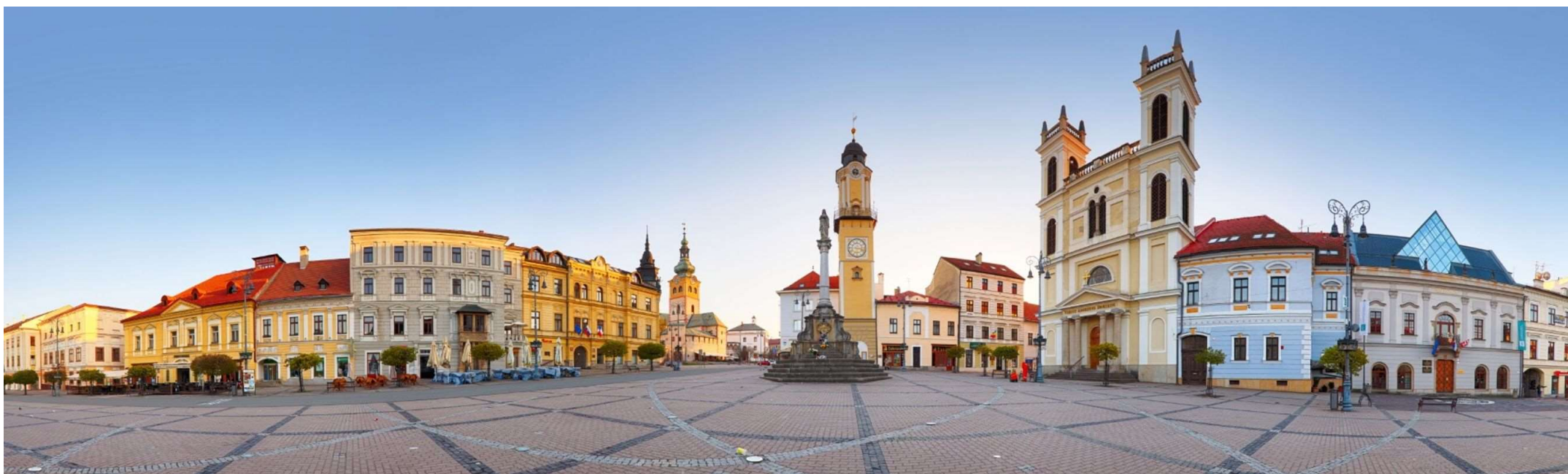
- A XIII. században épült – a XVI. században reneszánsz erődítmény, később pompás palota lett
- Több történelmi esemény során is fontos szerepe volt (Mátyás király, Thököly, Rákóczi– leghíresebb „tulajdonosai” az Andrássy család
- 2012-ben a vár leégett
- Újjáépítették





# Híres bányavárosok – Besztercebánya

- IV. Béla emelte városi rangra – ma Közép-Szlovákia központja
- Gyors folyású Beszterce patak a Garam torkolatánál



# Selmecbánya



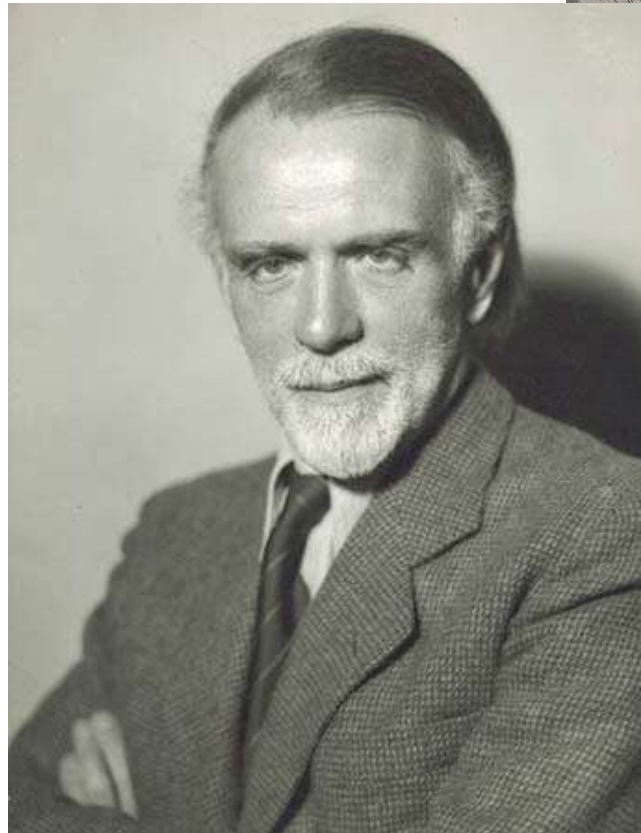
- Az egykori Magyar Királyság legnagyobb bányavárosa
- Ezüst- és aranybányák – IV. Béla idején már szabad királyi város
- A világon először alkalmazták puskaport a bányászatban
- Felsőfokú bányászati iskola 1735-től → Mária Terézia idejétől a világ első bányászati akadémiaja

# Petőfi Selmecebányán – az Evangélikus Líceum



# „A csitári hegyek alatt..”

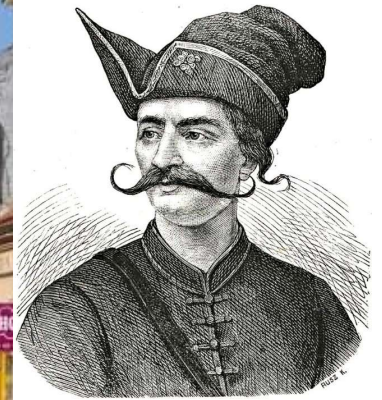
- Kodály Zoltán (1882-1967)
- Népdalgyűjtő, zeneszerző
- 1914 – Alsócsitár
- Galántán Kodály nevét viseli a magyar gimnázium





# Kiránduljunk tovább...

- Nyitra
- Bajmóc

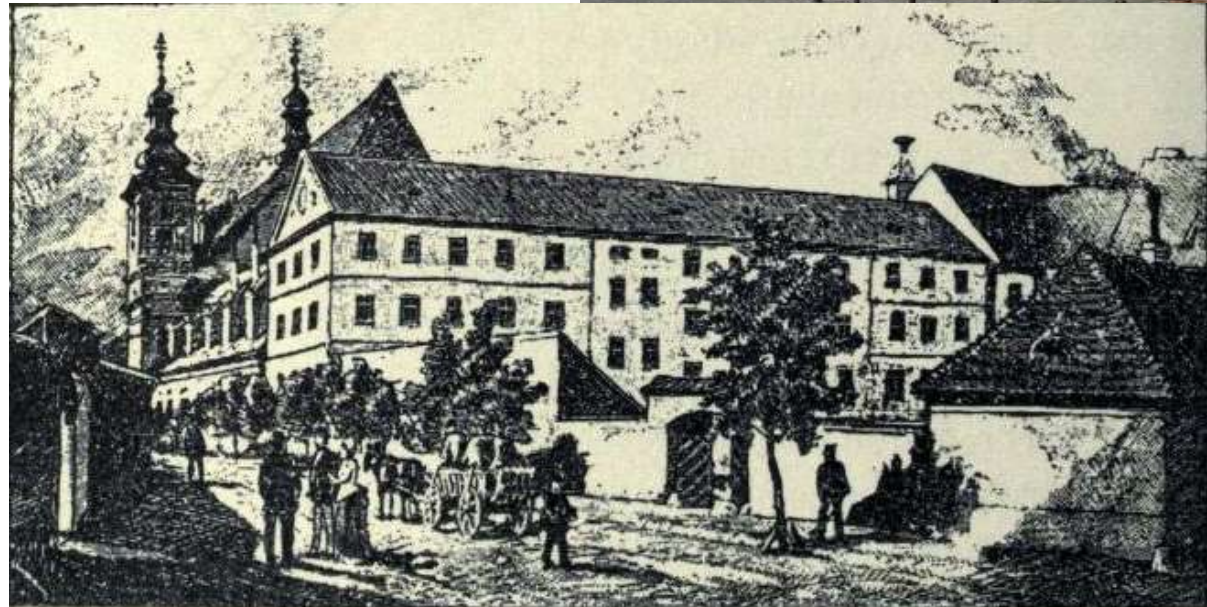


- Trencsén (Rákóczi – csata)



# Nagyszombat

- Egyházi központ – egyetemek
- 1635 Pázmány Péter



A NAGYSZOMBATI EGYETEM.

Rajzolta Dörre Tivadar.

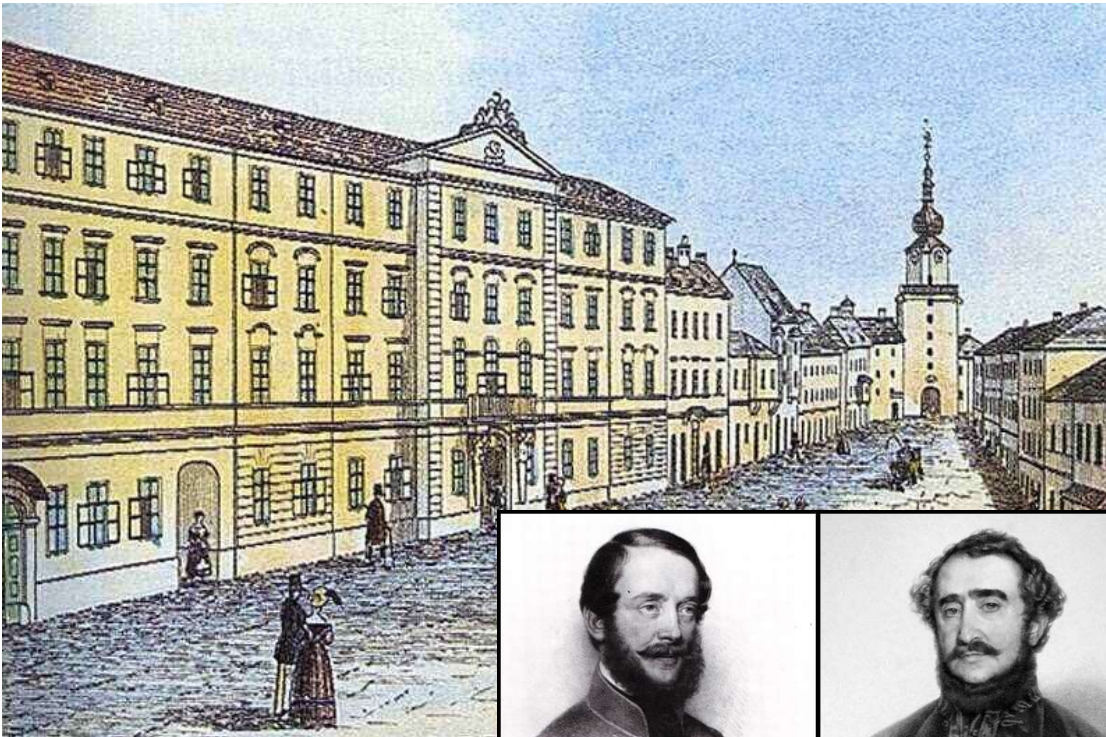
# Pozsony – Szlovákia fővárosa



# Pozsony – a régi koronázó város



# Pozsony- az országgyűlések színhelye



 PUZZLE Č. 66  
TOURIST  
EDITION

VYSOKÉ TATRY - ŠTRBSKÉ PLESO

PUZZLE



Jöhet a játék?

500

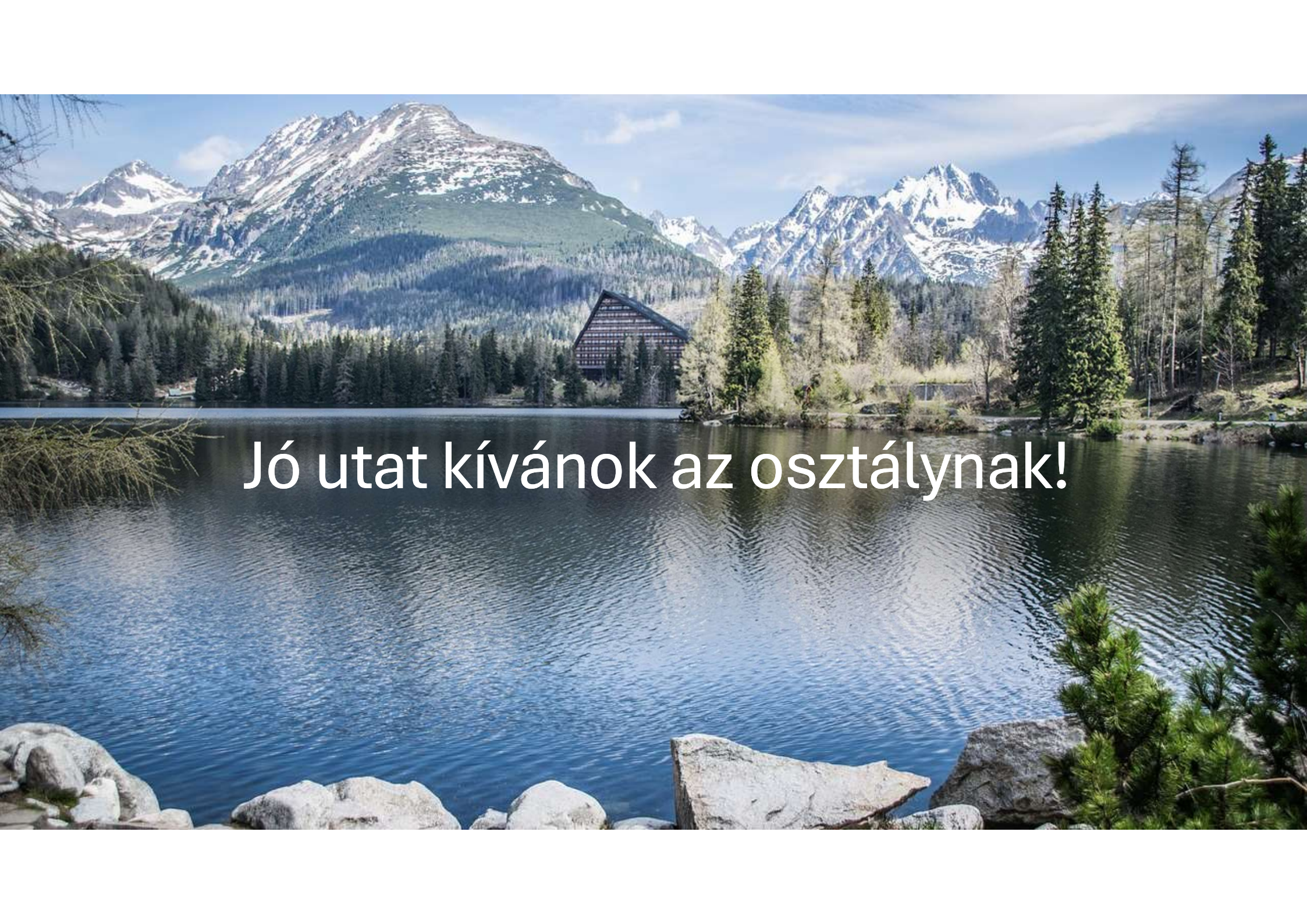


PUZZLE  
TOURIST  
EDITION



PUZZLE Č. 66

500



Jó utat kívánok az osztálynak!